



ENERJİ İSTATİSTİKLERİ 2020 Ç2

STATISTIKAT E ENERGJISË TM2 2020

ENERJİ ÜRETİMİ - 2020 Ç2

PRODHIMI I ENERGJISË - TM2 2020

Kömür Üretimi (Ton)

Prodhimi i thëngjillit (Tonë)



2019/ Ç2-TM2

1,735

+%13

2020/ Ç2-TM2

1,963

0 500 1,000 1,500 2,000

Termosentralde Elektrik Enerji Üretimi (GW/h)

Prodhimi i elektrisë energjisë në Termocentral (GW/h)

2019/ Ç2-TM2

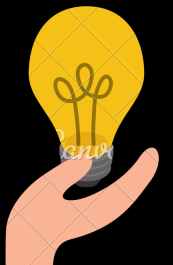
1,181

+%28

2020/ Ç2-TM2

1,512

0 500 1,000 1,500 2,000



Hidosentralde Elektrik Enerji Üretimi (GW/h)

Prodhimi i elektrisë energjisë në Hidrocentral (GW/h)



2019/ Ç2-TM2

112,4

2020/ Ç2-TM2

100,2

-%11

0 25 50 75 100 125

ENERJİ TÜKETİMİ - 2020 Ç2

KONSUMI I ENERGJISË - TM2 2020

Hanehalkı Tüketimi (GW/h)

Konsumi Amvisnor (GW/h)



2019/ Ç2-TM2

694,8

2020/ Ç2-TM2

731,7

+%5

0 250 500 750

Ticari ve Sanayi Tüketim (GW/h)

Konsumi Komerçiale dhe Industriale (GW/h)

2019/ Ç2-TM2

315,3

2020/ Ç2-TM2

312,7

-%1

0 100 200 300 400



ENERJİ TİCARETİ - 2020 Ç2

TREGTIA E ENERGJISË - TM2 2020

Enerji İhracatı (GW/h)

Eksporti i Energjisë (GW/h)



2019/ Ç2-TM2

134,2

2020/ Ç2-TM2

643,1

+%379

0 250 500 750

Enerji İthalatı (GW/h)

İmporti i Energjisë (GW/h)

2019/ Ç2-TM2

251,1

2020/ Ç2-TM2

509,4

+%102

0 200 400 600

